



Prof. Dr. med. Hartmut
Michalski, Leipzig

Die Nasenkorrektur – eine Einheit von Form und Funktion

Behandlungsspektrum

- Nasenkorrekturen
- Ohrmuschelkorrekturen
- Faltenbehandlung
- minimal-invasive Chirurgie bei Schnarchen
- Nebenhöhlenchirurgie
- hörverbessernde Chirurgie
- Operationen ambulant-stationär

Anschrift

Prof. Dr. med. Hartmut Michalski
HNO - Plastische Operationen
Johannisplatz 1 – 04103 Leipzig
Tel.: 0341-2130608
Fax.: 0341-2130609
www.nasenop.de
mail: info@nasenop.de

Nasenkorrekturen werden immer häufiger durchgeführt - Tendenz steigend. Sehr oft beschäftigen sich die Operateure nur mit der äußeren Nasenform und beachten die Strukturen der inneren Nase nicht. Das hat für die erreichte Nasenform und die Funktion oft nicht das gewünschte Operationsergebnis zur Folge.

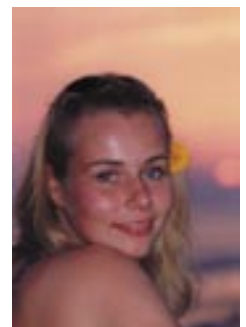
Ziel jeder Nasenoperation sollte aber sein, einerseits das gewünschte äußere Ergebnis zu erreichen und andererseits die Atemfunktion der Nase mindestens zu erhalten, besser zu optimieren, schon gar nicht zu verschlechtern. Innere und äußere Nase bilden eine komplexe Einheit. Für die Operationsplanung muß das unbedingt beachtet werden.

Bei der präoperativen Analyse sollte der Chirurg fähig sein, erkennen zu können, welchen gegenseitigen Einfluß Korrekturen der äußeren Nase und der Scheidewand haben. Die Nase nimmt gemeinsam mit ihren Nebenhöhlen die zentrale Rolle im oberen Atemtrakt ein. Werden diese Tatsachen nicht beachtet oder gar ignoriert setzt der Operateur schwere Schäden für die genannten Funktionen, die sich häufig erst später zeigen.

Die Nasenscheidewand bildet den zentralen Anteil des gesamten Nasengerüsts. Bei Fehlstellungen desselben sind praktisch immer auch äußere Abweichungen vorhanden. Die äußere Nasenachse ist nur mit einer Septumkorrektur zu begradigen, besonders im knorpeligen Teil. Eine anatomische Deformität der Nasenscheidewand ist



Praxisklinik am Johannisplatz



bei etwa 80% der Menschen vorhanden.

Sehr häufig operieren wir simultan die innere Nase zur Funktionsverbesserung und gleichzeitig in geschlossener Technik – ohne äußere Schnitte – die äußere Nase mit ästhetischer Zielstellung. Eine gute Nasenform ist das Zusammenbringen eines gewünschten Designs auf der Basis hochqualifizierter, ehrlicher handwerklicher Arbeit.

Die Nasenkorrektur stellt einen der anspruchvollsten ästhetischen Eingriffe dar. Eine misslungene Nasenkorrektur lässt sich im Alltagsleben praktisch nicht verbergen und führt oft zu schweren psychischen Schäden bei den Patienten.



Funktionell-Ästhetische Nasenoperation
mit OP-Mikroskop